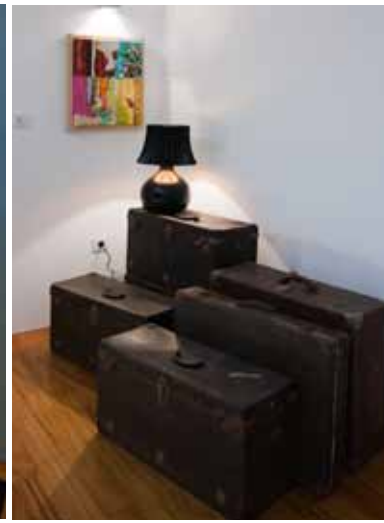




Configurações Inovadoras

Pensada e desenhada para o Homem, uma casa deve conjugar funcionalidade, conforto e estética, não esquecendo que a sua missão maior é contribuir para a felicidade de quem a habita. São estes os pressupostos materializados pelas Casas da Fonte, a que se aliam ambiente, *design*, inovação, tecnologia e valor - segmentos transformadores do conceito de habitar. Projectado pelo gabinete Matéria Modular para a ACS Investimentos, empresa promotora da construção de moradias de qualidade superior, o conjunto habitacional, localizado no Lugar de Alviães, concelho de Oliveira de Azeméis, é composto por cinco moradias, quatro com seis assoalhadas e uma com cinco assoalhadas, que tiram proveito da natureza circundante, num enfático colóquio estabelecido entre exterior e interior.





Innovative Configurations.

Created and designed for man, a house should combine functionality, comfort and looks, while not forgetting its greater mission of contributing to the happiness of whoever lives in it. These are the intentions materialised by Casas da Fonte, joined by environment, design, innovation, technology and value – segments that transform the concept of living. Designed by Matéria Modular architects for ACS Investimentos, property developer building houses of superior quality, this housing development located in Lugar de Alviães, in the municipality of Oliveira de Azeméis, contains five properties, four with four bedrooms and one with three bedrooms, each taking advantage of their natural surroundings, in a powerful exchange established between indoors and out.

Split into two volumes, the houses are organised into intercommunicating and fluent spaces, carefully designed to create a superior level of quality of life. Open to the privacy of a courtyard with swimming pool, the properties expand out over large areas and are revealed in areas that encourage comfort and well being.

Divididas em dois volumes, as Casas organizam-se em espaços comunicantes e fluidos, rigorosamente

projectados para a criação de uma qualidade de vida de nível superior. Abertas para a privacidade de um pátio com piscina, as moradias dilatam-se em superfícies amplas e desvelam-se em áreas incentivadoras de comodidade e bem-estar.

Adoptando equipamentos, infra-estruturas e sistemas de vanguarda, as Casas apresentam uma filosofia orientada para a protecção do ambiente, marcada pela utilização de materiais reciclados, maximização da utilização do sistema solar e da luz natural. Foram as inovadoras técnicas de construção, o processo de climatização inteligente, a disposição e *design* dos espaços e a implementação de Domótica que valeram ao empreendimento a obtenção da Classe A+ na certificação energética.

De linhas sóbrias e contemporâneas, concebidas para um público exigente e conhecedor, planeadas para se imporem como uma nova proposta de habitação, as Casas da Fonte combinam estilo arquitectónico com eficiência, elementos naturais com alta tecnologia, intimidade com amplitude, numa concretização dos mais idealizados desígnios de felicidade.



Using cutting edge equipment, facilities and systems,

the houses present a philosophy guided by protection of the environment, marked by the use of recycled materials, maximising the use of solar heating and natural light. Innovative construction techniques, the intelligent air conditioning process, the positioning and design of the spaces and the implementation of home automation, have led to the development being awarded Class A+ energy efficiency certification. With simple and contemporary lines, designed for a demanding and informed public, created to stand out as a new way in living, the Casas da Fonte houses combine architectural style with efficiency, natural elements with high tech, intimacy with large areas, in the materialisation of the most idealised desire of happiness.

Texto de Text by **Paula Monteiro** | Fotografias de Photographs by **Orlando Fonseca**

Ano | Year: **2009**

Projecto | Project: **Matéria Modular - Arquitectura, Lda. (www.materiamodular.pt)**

Promotor | Developer: **ACS Investimentos (www.acsinvestimentos.com)**

Marcas | Brands:

Iluminação | Lighting: **Azimute Industries (www.azimut-industries.fr); Climar (www.climar.pt); Fios (www.fios.com); Foscarini (www.foscarini.com); Legrand (www.legrand.pt) Malta & Santos (www.maltaesantos.com) e and Spectrolux (www.spectrolux.pt)**

Domótica | Home Automation:

Concepção e Instalação | Conception and Installation:

Ambientwork (www.ambientwork.pt)

Equipamento | Equipment: **Bticino**

Climatização | Air Conditioning: **Cirelius (www.cirelius.pt)**

Cozinhas | Kitchens: **Osnofa (www.osnofa.pt)**

Estores | Blinds: **Sombrear (www.sombrear.pt)**

Empreitada | Works: **AFI (www.afi.pt)**

Decoração | Decoration: **Aveiro Meu Amor Design (www.amadesign.net), GAAPE, Relicário**